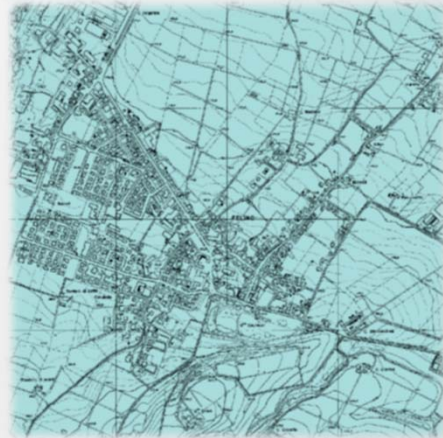




COMUNE DI FELINO



VERSO IL NUOVO PIANO URBANISTICO GENERALE



Presentazione del percorso

Giugno 2020



IL GRUPPO DI LAVORO PER IL NUOVO PIANO

Dott.ssa Elisa Leoni - Sindaco e Assessore all'Urbanistica

UFFICIO DI PIANO

(Come da specifica Delibera di Giunta)

Arch. Luciano Mattioli
Responsabile del Procedimento

Arch. Patrizia Arduini
Garante della Partecipazione

Geom. Ilaria Piovani

Geom. Annamaria Casazza

Geom. Clelia Colla

Arch. Sonia Gigli

Dott.ssa Renata Greco

Dott. Antonio Monti

PROGETTISTI INCARICATI

COLLETTIVO DI URBANISTICA

Arch. Gianfranco Pagliettini
Arch. Luca Pagliettini
Capogruppo responsabile

Arch. Fabio Ceci

Arch. Raffaella Gambino

Dott. Urb. Alex Massari

Engeo srl

Arch. Denis Aldedja

CONSULENTI

Dott. Andrea Panzavolta
Partecipazione

Arch. Federica Thomasset
Aspetti ambientali e paesaggistici

Ing. Gian Lorenzo Bernini
Aspetti idraulici

Dott. Stefano Assone
Aspetti agronomici

Ing. Emiliano Prevoli
Aspetti mobilità e traffico

Archeosistemi
Aspetti archeologici

AERODROM

Rilievo con sistemi aeromobili a pilotaggio remoto

Avv. Roberto Ollari
Aspetti giuridico-legali

Dott. Daniele Bertoli
Aspetti acustici



GLI OBIETTIVI DELLA NUOVA LEGGE

CONSUMO DI SUOLO

Limitare le previsioni di espansione rispetto alla città esistente

(Si va oltre il Perimetro del Territorio Urbanizzato, nei limiti del 3%, solo per interventi strategici per l'attrattività e lo sviluppo dei territori, per attivare progetti di rigenerazione urbana, per l'edilizia residenziale sociale)

RIGENERAZIONE URBANA

Favorire la rigenerazione dei territori urbanizzati e il miglioramento della qualità urbana ed edilizia

ATTIVITA' PRODUTTIVE

Valorizzare la capacità produttiva locale e promuovere l'attrattività dei sistemi locali

AMBIENTE E PAESAGGIO

Tutelare e valorizzare le risorse storiche, culturali, naturali e paesaggistiche

SOSTENIBILITA' E RESILIENZA

Incentivare il risparmio delle risorse, valorizzare il sistema dei servizi ecosistemici, diminuire la vulnerabilità rispetto ai rischi ambientali

COORDINAMENTO

Assumere una visione sovracomunale rispetto ai temi di governo e valorizzazione delle risorse

VALUTAZIONE AMBIENTALE STRATEGICA E STRATEGIA PER LA QUALITA' ECOLOGICO-AMBIENTALE: CAMBIO DI PASSO PER UN PERCORSO INTEGRATO

COSTRUIRE INSIEME IL QUADRO CONOSCITIVO CONSIDERANDO AMBIENTE TERRITORIO E COMUNITA'

DEFINIRE IL QUADRO DIAGNOSTICO-VALUTATIVO AMBIENTALE: CRITICITA'-OPPORTUNITA'

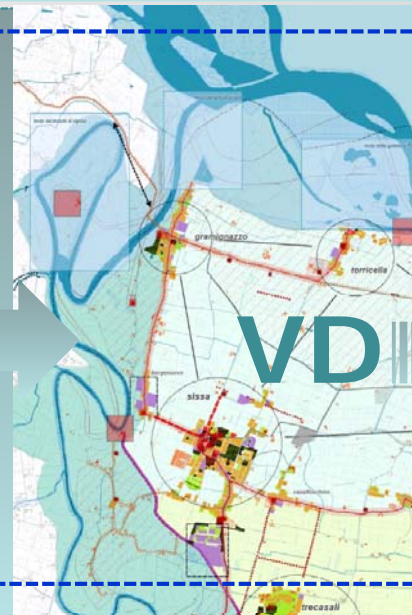
COSTRUIRE INSIEME LA STRATEGIA PER LA QUALITA' URBANA E TERRITORIALE

VALUTARE LE MISURE E LE CONDIZIONI PER LE TRASFORMAZIONI DEL PUG

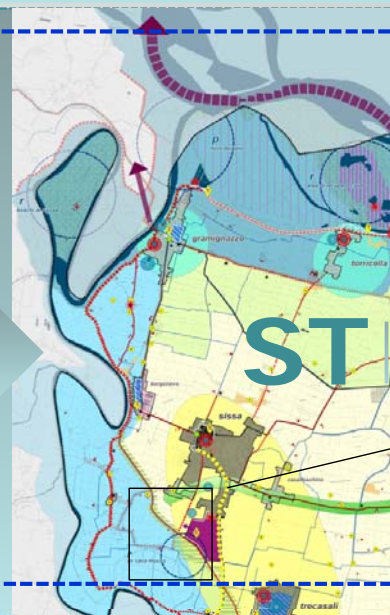
CONFRONTO CON ENTI E CONFRONTO CON LA POPOLAZIONE



QC



VD



ST



PUG

DALLA CONSULTAZIONE PRELIMINARE ALLA CONSULTAZIONE SULLA PROPOSTA : UN PROCESSO PARTECIPATO

Quadro Conoscitivo
Analisi di vulnerabilità e resilienza dei sistemi funzionali
Servizi ecosistemi del territorio e metabolismo urbano

Quadro dei condizionamenti
dall'individuazione di problemi e opportunità del territorio alla definizione di requisiti e prestazioni attese dal PUG

Strategia per la qualità urbana ed ecologico-ambientale
Rispondere alle trasformazioni climatiche, ambientali e sociali con scelte sostenibili

Disciplina e misure per il PUG
Costruire le condizioni e le regole per gestire il territorio, consentirne lo sviluppo e realizzare l'infrastruttura verde

Immagini esemplificative: PUG Sissa Trecasali





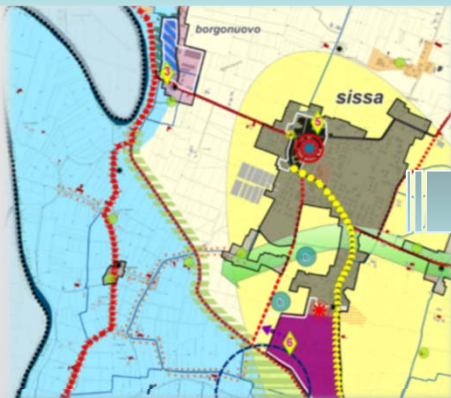
DIMENSIONI MULTISCALARI E NUOVE TECNICHE DI RAPPRESENTAZIONE

STRATEGIA PER LA QUALITA' URBANA ED ECOLOGICO-AMBIENTALE

S1
Schema di assetto strutturale strategico

Disposizioni Generali

Valorizzazione del territorio rurale e del patrimonio paesaggistico-ambientale, realizzazione dell' «infrastruttura verde»



DISCIPLINA PER GLI INTERVENTI

D1
Disciplina degli interventi diretti nel territorio rurale

Disposizioni per gli interventi diretti

Articolazione e disciplina degli interventi nel territorio rurale, anche in relazione al recupero del patrimonio non più connesso all'agricoltura. Misure per la realizzazione della REL



Immagini esemplificative: PUG Sissa Trecasali

S2
Schema di assetto del Territorio Urbanizzato

Disposizioni Generali

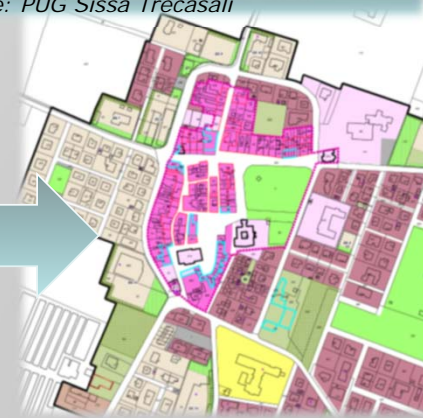
Perimetro del TU, Articolazione in Ambiti (Urbani Consolidati e Specializzati per Attività produttive) e disposizioni per la qualità urbana e degli spazi pubblici e per la qualità ecologico ambientale

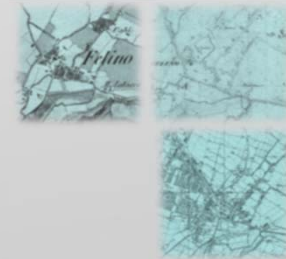


D2
Disciplina degli interventi diretti nel territorio urbanizzato

Disposizioni per gli interventi diretti

Articolazione in Tessuti
Usi, parametri, modalità di intervento





UN PERCORSO CONDIVISO



IL CONFRONTO CON GLI ENTI



IL CONFRONTO CON LA CITTADINANZA



- **LA CONSULTAZIONE PRELIMINARE** (Enti competenti in materia ambientale, Comuni dell'Area Vasta)

- **I TAVOLI DI LAVORO SPECIFICI** (Es: Provincia, Regione, Uffici interdirezionali della RER, ecc)

- **LE OSSERVAZIONI**

- **LA STO** (Struttura Tecnico Operativa) e **IL CUAV** (Comitato Urbanistico di Area Vasta)

- **LE ATTIVITA' IN PRESENZA** (Incontri pubblici, riunioni su temi/luoghi specifici, Camminata esplorativa)

- **LE ATTIVITA' A DISTANZA** (Presentazioni on line, Interviste, Questionari, Gruppi Facebook, Mappe on line, Meeting online)

IL DOCUMENTO «**TEMI E LUOGHI STRATEGICI**» COME ELEMENTO COSTITUTIVO DELLA **STRATEGIA PER LA QUALITA' URBANA ED AMBIENTALE** DEL PUG

Un percorso previsto a livello legislativo (dalla LR.15/2018 «Legge sulla partecipazione all'elaborazione delle politiche pubbliche» e dalla LR.24/2017 «Disciplina regionale sulla tutela e l'uso del territorio»), anche se non definito nella sua articolazione.



I TEMPI DEL PERCORSO

ENTRO SETTEMBRE 2020

Organizzazione Quadro conoscitivo-diagnostico, Percorso partecipativo a distanza, primi obiettivi strategici

SETTEMBRE-NOVEMBRE 2020

Percorso partecipativo a distanza/in presenza, **Consultazione Preliminare**, Documento «Temi e Luoghi Strategici per Felino»

ENTRO GENNAIO 2021

Definizione della Strategia per la Qualità Urbana ed Ecologico-Ambientale, Disciplina degli Interventi e Documento di Valsat: **Assunzione in Giunta della Proposta di PUG**

Deposito del Piano e Osservazioni (60gg+eventuali ulteriori 60ggmax)

Controdeduzione, **Adozione Consiliare della Proposta di PUG** e Trasmissione al CUAV

Confronto con CUAV (120gg) e **Approvazione Consiliare del PUG**